



# **Las Universidades del Estado y el Gobierno**

**Juan José Ugarte Gurruchaga  
Jefe División Educación Superior  
Ministerio de Educación**

**ENCUENTRO  
EL FUTURO DE LAS UNIVERSIDADES ESTATALES EN CHILE  
SALÓN DE HONOR UNIVERSIDAD DE SANTIAGO DE CHILE**

**Santiago, 21 Octubre 2010**

# Nuevo trato hacia y de las Universidades

S.E. Presidente Sebastián Piñera Echenique

07 Octubre 2010



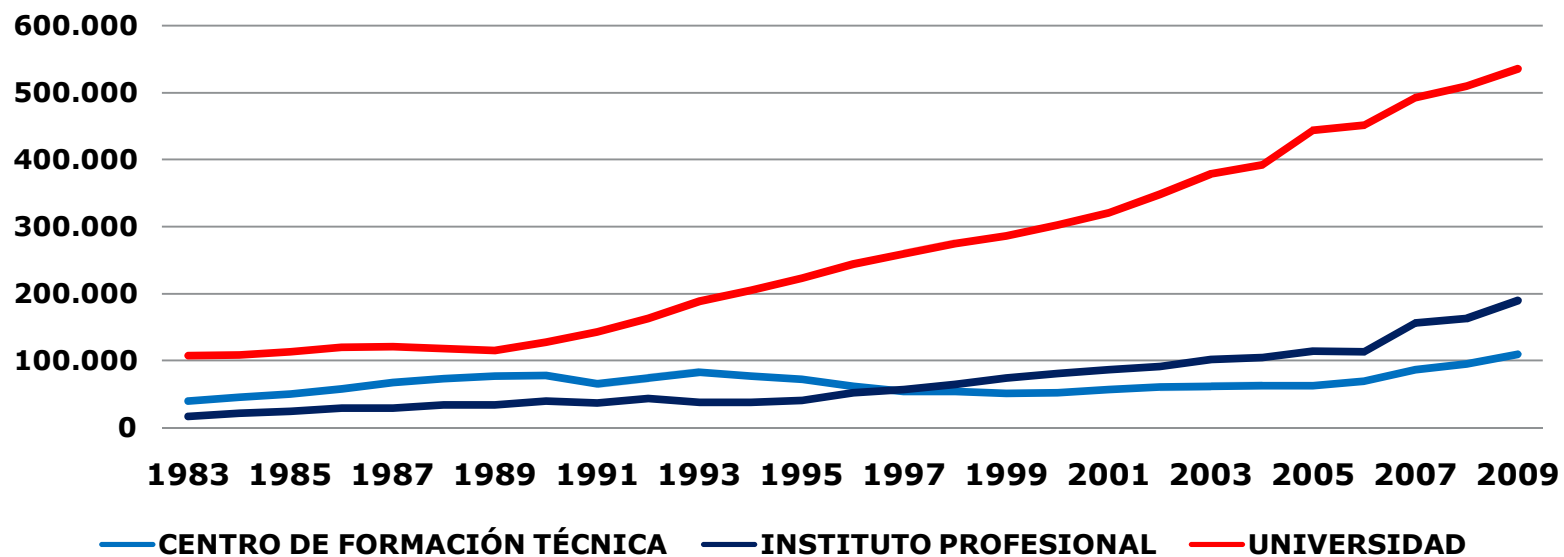
- i) Seguir extendiendo el **acceso** y mejorar sustancialmente la **calidad** de la educación superior en Chile.
- ii) Aumentar significativamente la **investigación** y producción de **tecnología y ciencia**, especialmente la aplicada a aquellas áreas en las cuales Chile cuenta con ventajas comparativas.
- iii) Mejorar de verdad la **calidad de los profesores** que egresan de sus escuelas de pedagogía.
- iv) Promover el espíritu de **innovación y emprendimiento** entre nuestros niños y jóvenes, porque esa es, en definitiva, la mayor riqueza de que dispone nuestro país.
- v) Fortalecer sus **actividades de extensión**, de manera de llevar el conocimiento desde sus aulas y claustros académicos, a toda la sociedad.

# Educación Superior en Chile

## Cobertura del Sistema (1983 / 2011: 1.000.000 estudiantes)



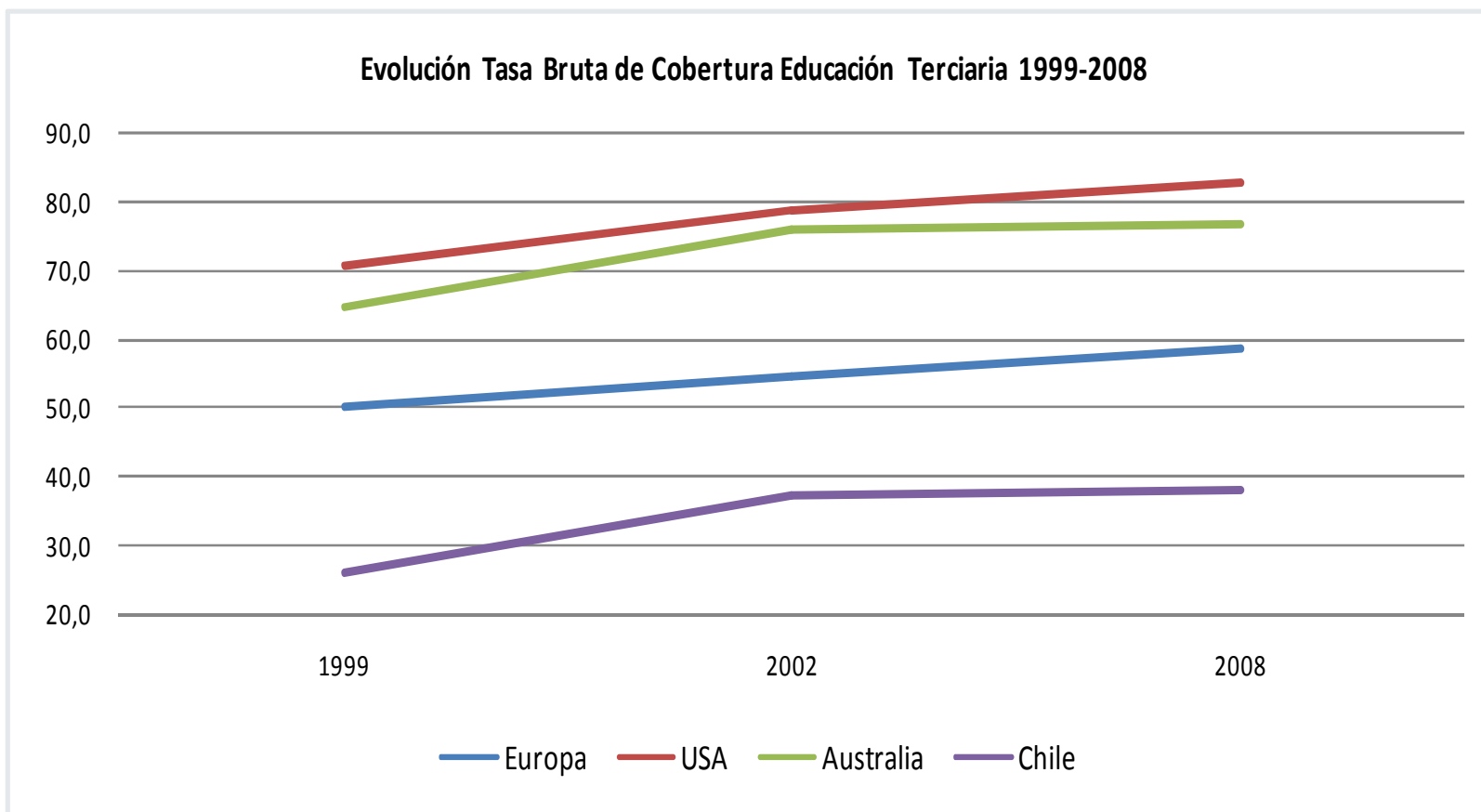
Matriculados de pregrado por tipo general de institución  
1983 - 2009



Fuente: SIES, MINEDUC

# Educación Superior en Chile

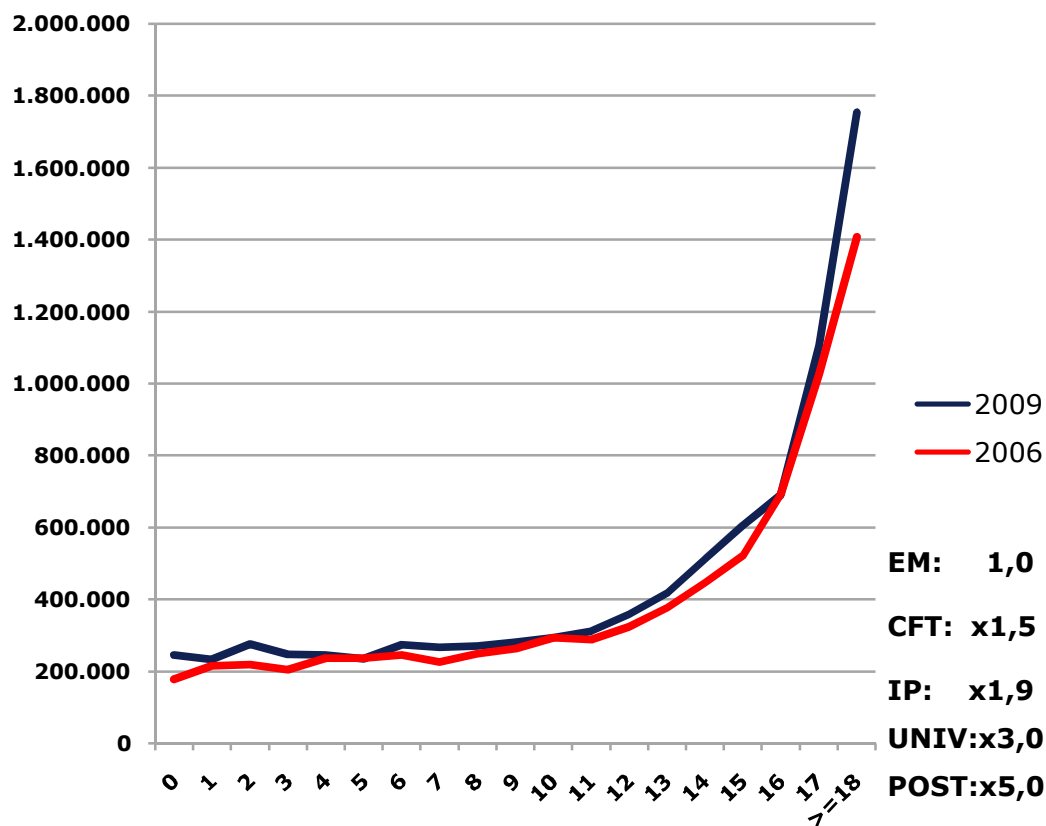
## Cobertura Comparada (Chile / UE / USA / AUS)



**Chile (CASEN, 2009): Cobertura Neta 29%; Cobertura Bruta 39,6%**

# Educación Superior en Chile

Ingreso promedio mensual del trabajo, por años de escolaridad.  
(pesos a noviembre 2009)



escolaridad	2009	2006
0	245,676	178,579
1	232,817	215,219
2	275,104	220,092
3	246,965	205,986
4	245,862	237,532
5	235,483	236,596
6	274,515	246,359
7	267,464	227,022
8	270,708	250,419
9	280,858	263,485
10	292,883	293,461
11	311,227	288,075
12	357,183	323,618
13	419,251	378,504
14	512,709	446,320
15	604,327	521,938
16	689,852	693,327
17	1,104,518	1,025,688
>=18	1,753,675	1,407,847

Fuente: CASEN 2006 y 2009, MIDEPLAN

# Desafíos Sistema Educación Superior

## Desafío 1:

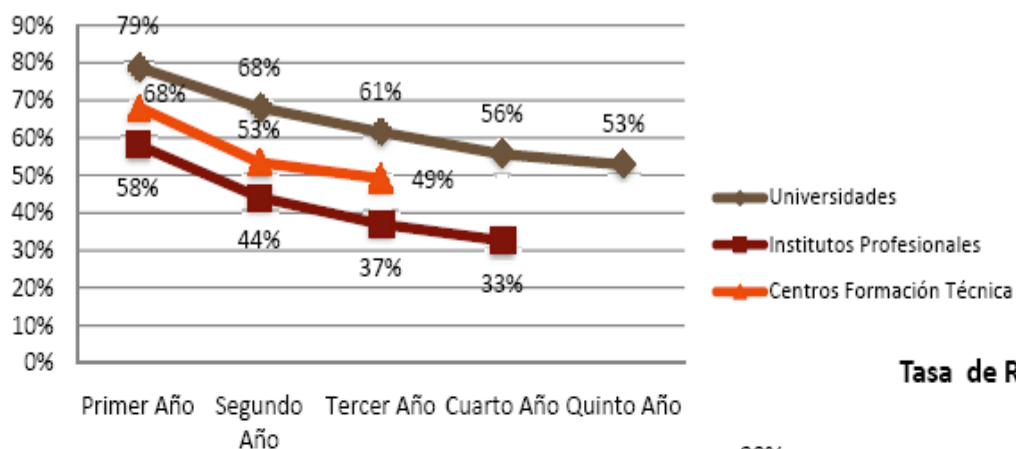
Dar más y mejores **oportunidades** para que nuestros jóvenes se **gradúen** en programas de creciente **calidad**.



# Educación Superior en Chile

## Tasas de deserción / retención

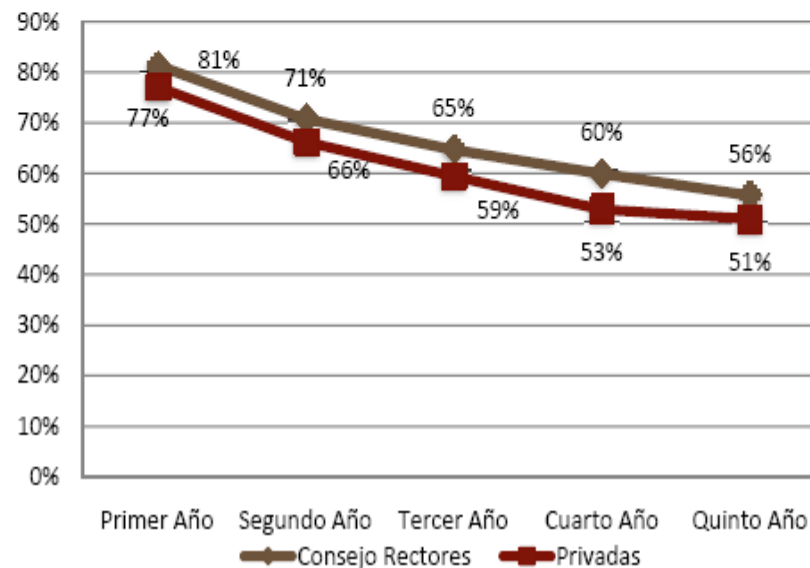
Tasa de Retención Cohorte 2004



Los gráficos indican que las mayores tasas de retención se observan en las Universidades, luego en los Centros de Formación Técnica y finalmente en Institutos Profesionales, tendencia sostenida en el tiempo.

Dentro de la Universidades las tasas de retención son mayores entre las que forman parte del Consejo de Rectores (CRUCH).

Tasa de Retención por Tipo de Universidad Cohorte 2004



Fuente: CONSEJO NACIONAL DE EDUCACIÓN



# Desafíos Sistema Educación Superior

## Desafío 2:

Desarrollar un espíritu **innovador**, que coloque a Chile en temas de frontera del **conocimiento**, estratégicos para su **desarrollo** social, cultural y económico.

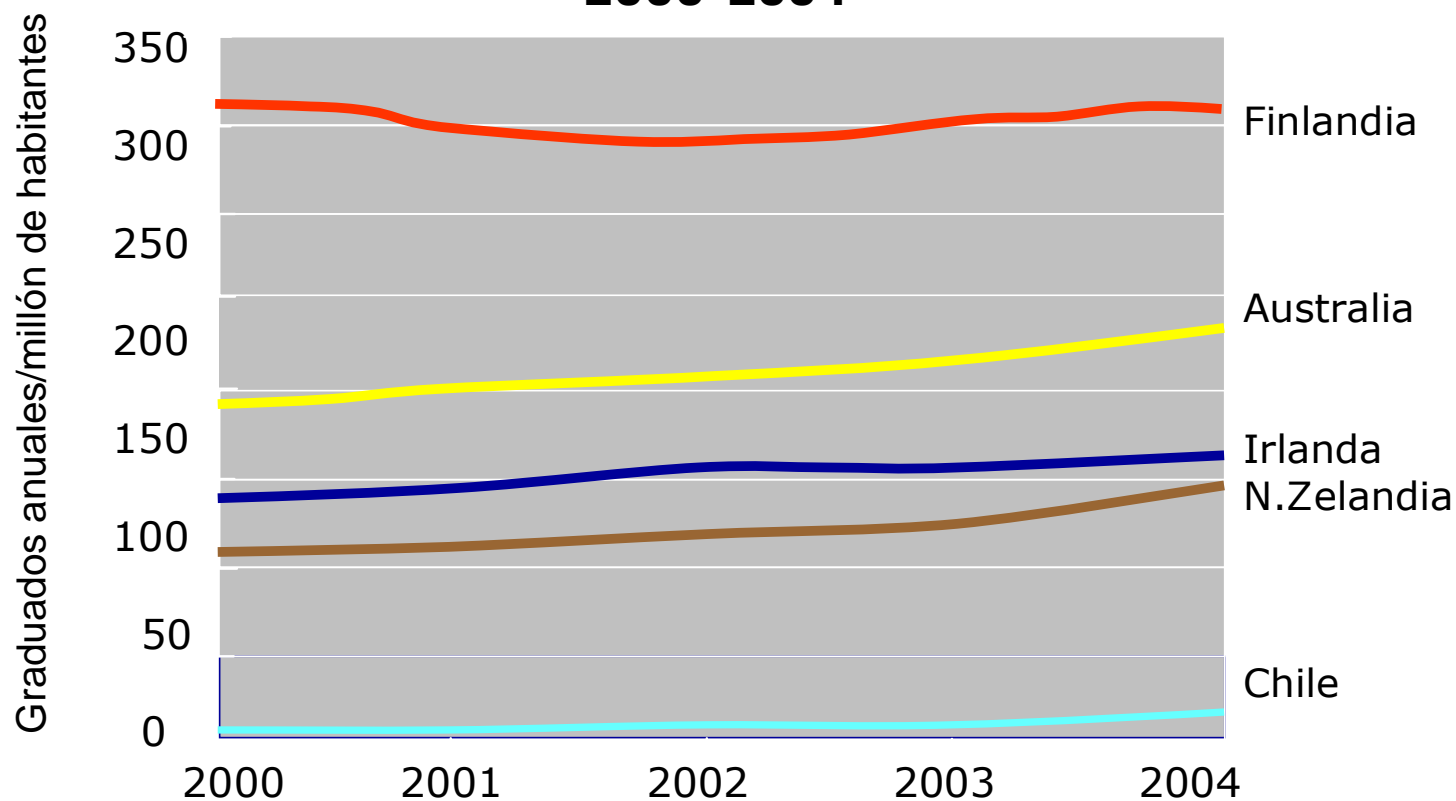




# Educación Superior en Chile

## Formación de Doctores

**Grados de doctor otorgados anualmente  
por millón de habitantes  
2000-2004**



Fuente: CONICYT, 2007

**2009: Chile, 24; Brasil, 50; Finlandia, 285; USA, 205.**

# **Agenda Educación Superior (7 + 1)**



- 1. Financiamiento Instituciones**
- 2. Financiamiento Ayudas Estudiantiles**
- 3. Institucionalidad Educación Superior**
- 4. Aseguramiento de la Calidad**
- 5. Ciencia, Innovación y Estudios Avanzados**
- 6. Formación de Profesores**
- 7. Formación Técnica-profesional**
- +1. Reconstrucción Terremoto**



## 1. Financiamiento Instituciones

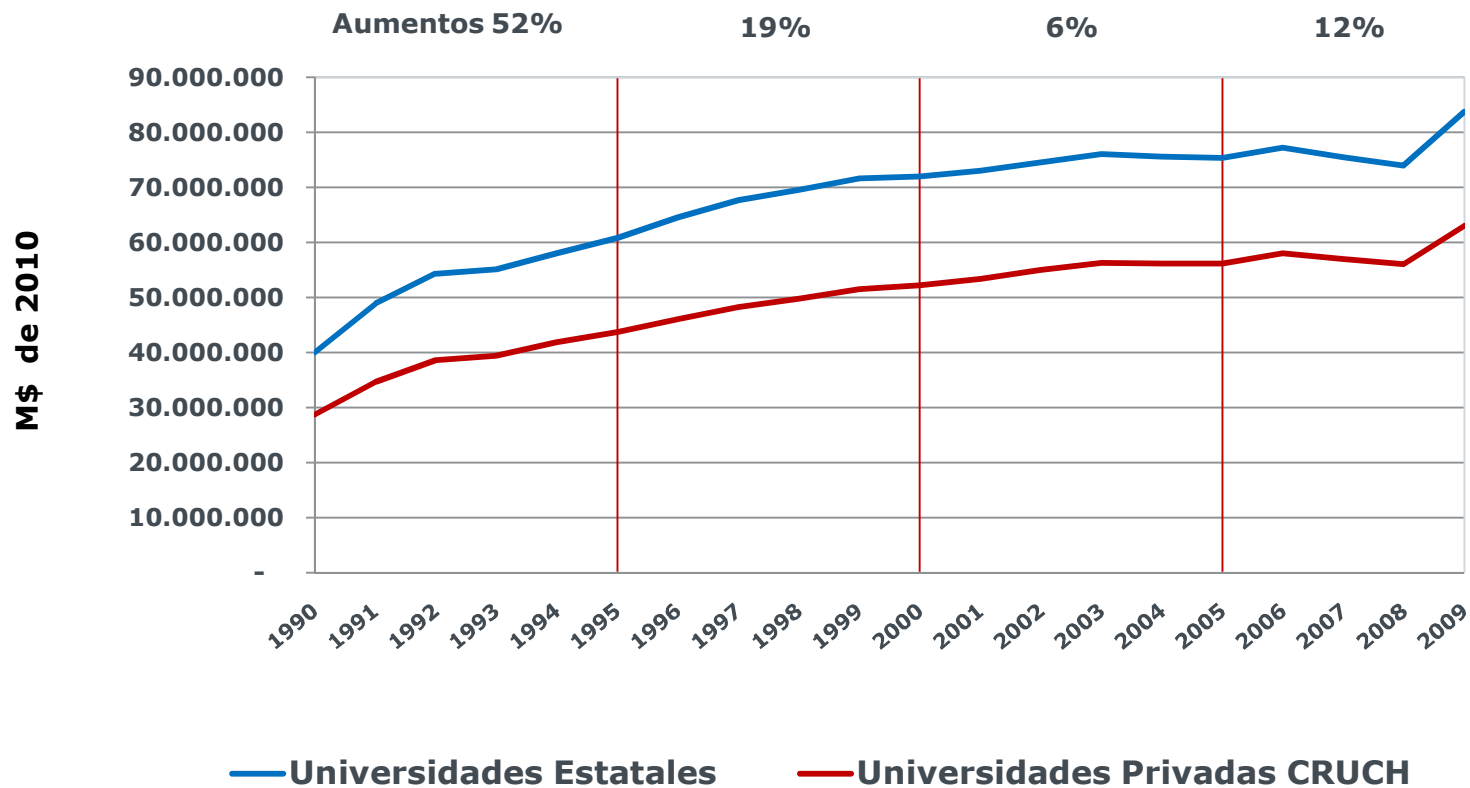
Avanzar en la ejecución de inversiones en **áreas estratégicas de interés nacional, producción de bienes públicos y fortalecimiento de capacidades institucionales**, a través de convenios de desempeño entre las Instituciones y el Estado, con rendición de cuentas públicas y evidencia objetiva de resultados.

### **Líneas Convenios de Desempeño (Mece 3)**

- Formación Inicial de Profesores
- Innovación y Armonización Curricular
- Fortalecimiento de los Doctorados
- Innovación y Gestión Académica

# 1. Financiamiento Instituciones

## Aporte Fiscal Directo 1990-2009



Fuente: SIES, MINEDUC

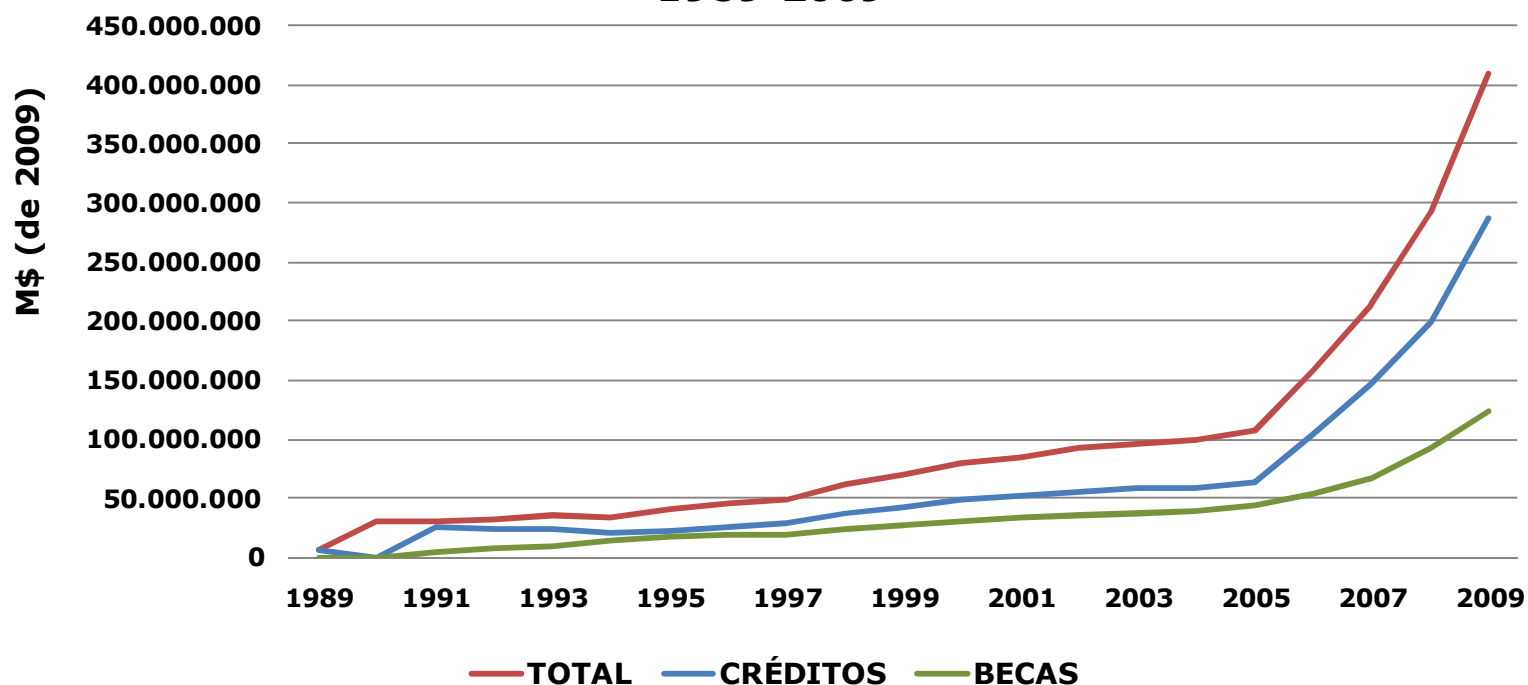
## 2. Financiamiento Ayudas Estudiantiles

Evaluar la **focalización y efectividad** del gasto dirigido a ayudas estudiantiles, analizando la pertinencia de avanzar hacia un sistema más equitativo y sin discriminaciones de créditos y becas, capaz de acompañar de manera efectiva los **aumentos de cobertura en los quintiles más pobres de la población y la clase media.**



## 2. Financiamiento Ayudas Estudiantiles

**Ayudas Estudiantiles para Educación Superior  
Recursos Estatales  
1989-2009**



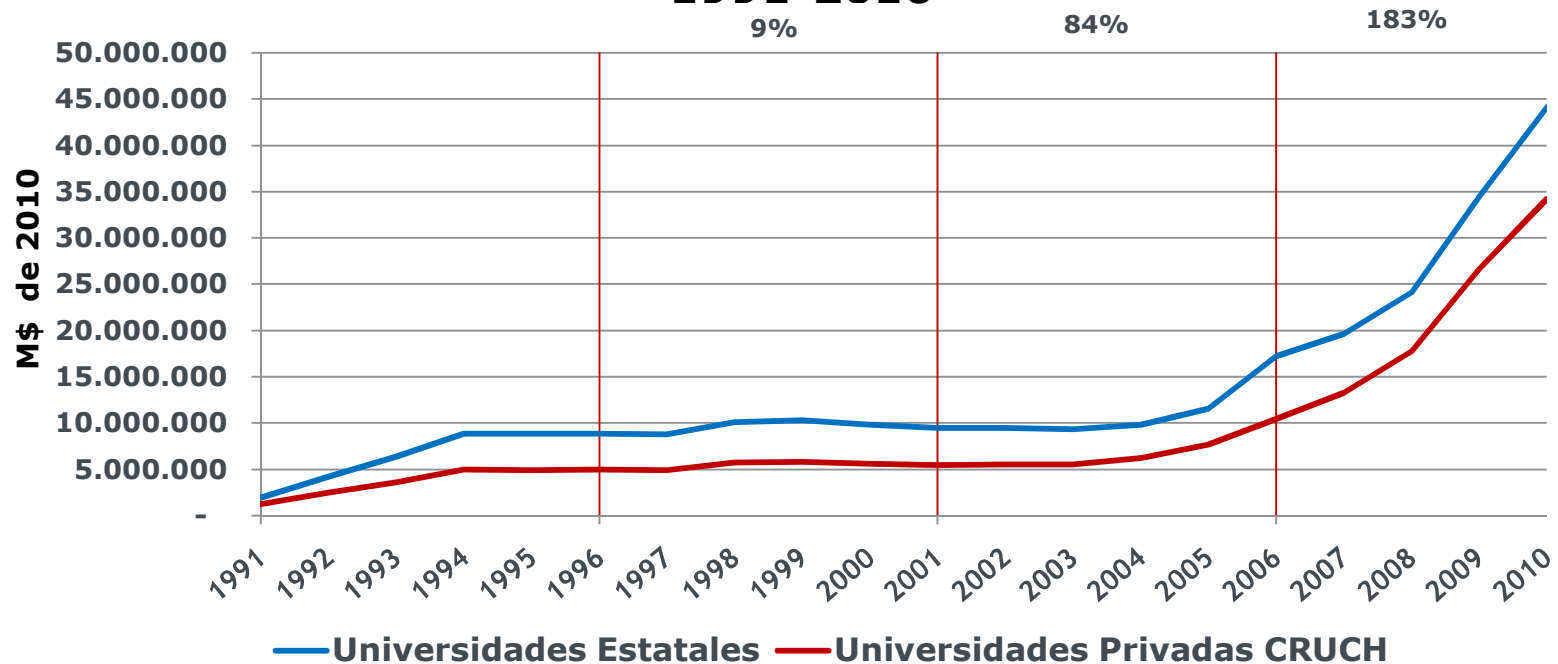
Fuente: SIES, MINEDUC

**Presupuesto ES 2011: crecimiento 20% Becas**

## 2. Financiamiento Ayudas Estudiantiles



### Becas Bicentenario 1991-2010

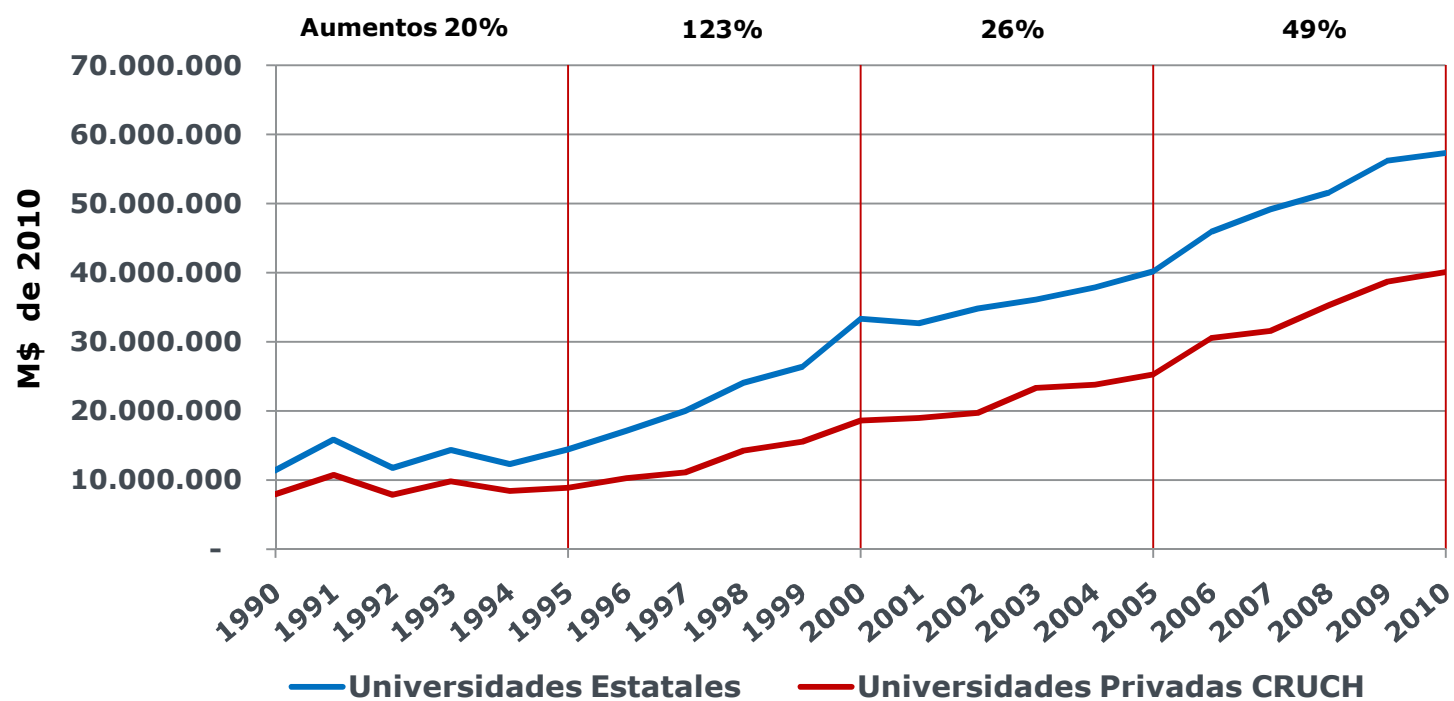


Fuente: SIES, MINEDUC

## 2. Financiamiento Ayudas Estudiantiles



### Fondo Solidario de Crédito Universitario 1990 - 2010



Fuente: SIES, MINEDUC

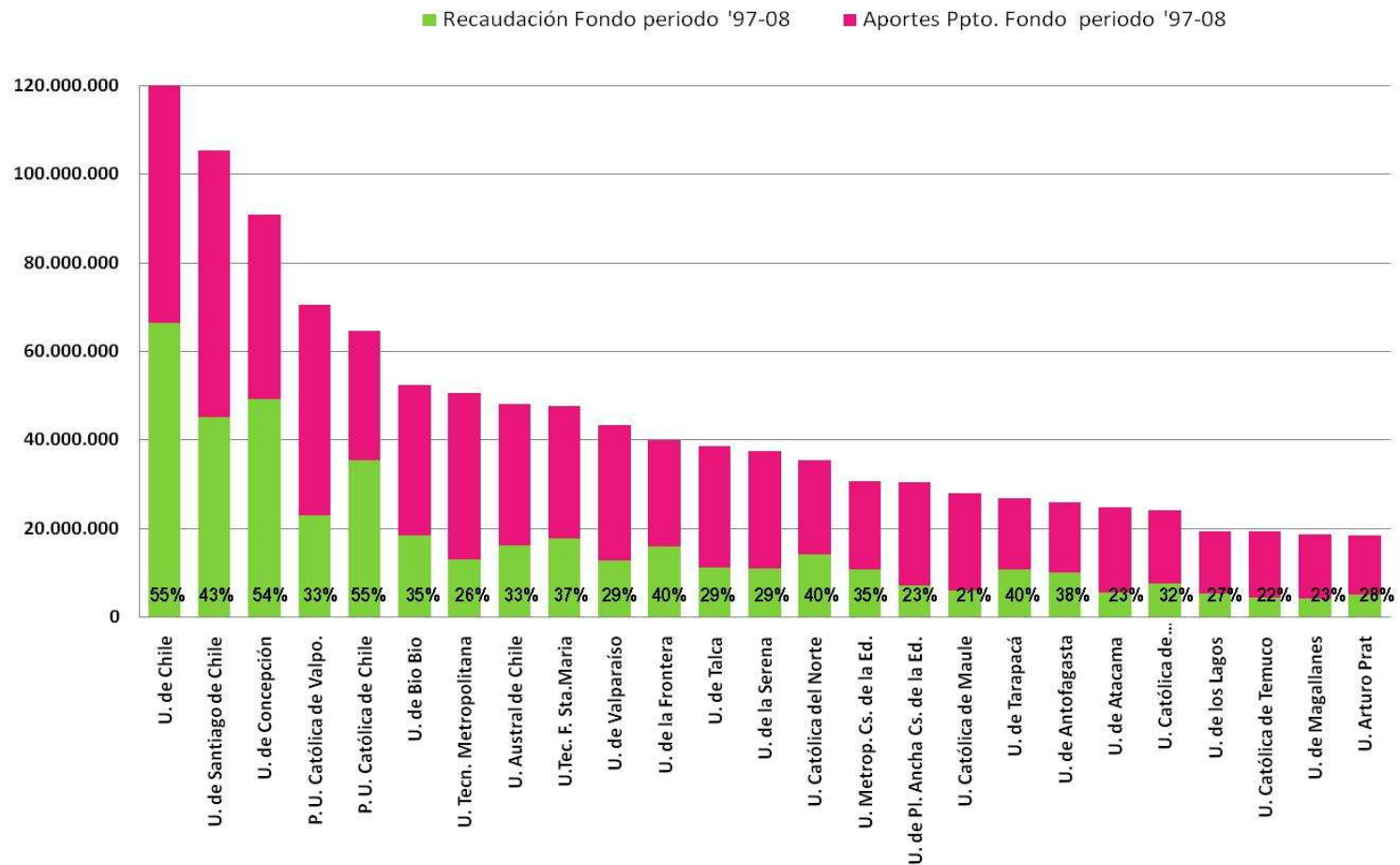


## 2. Financiamiento Ayudas Estudiantiles

### Fondo Crédito Solidario (FSC)

### Distribución total por institución

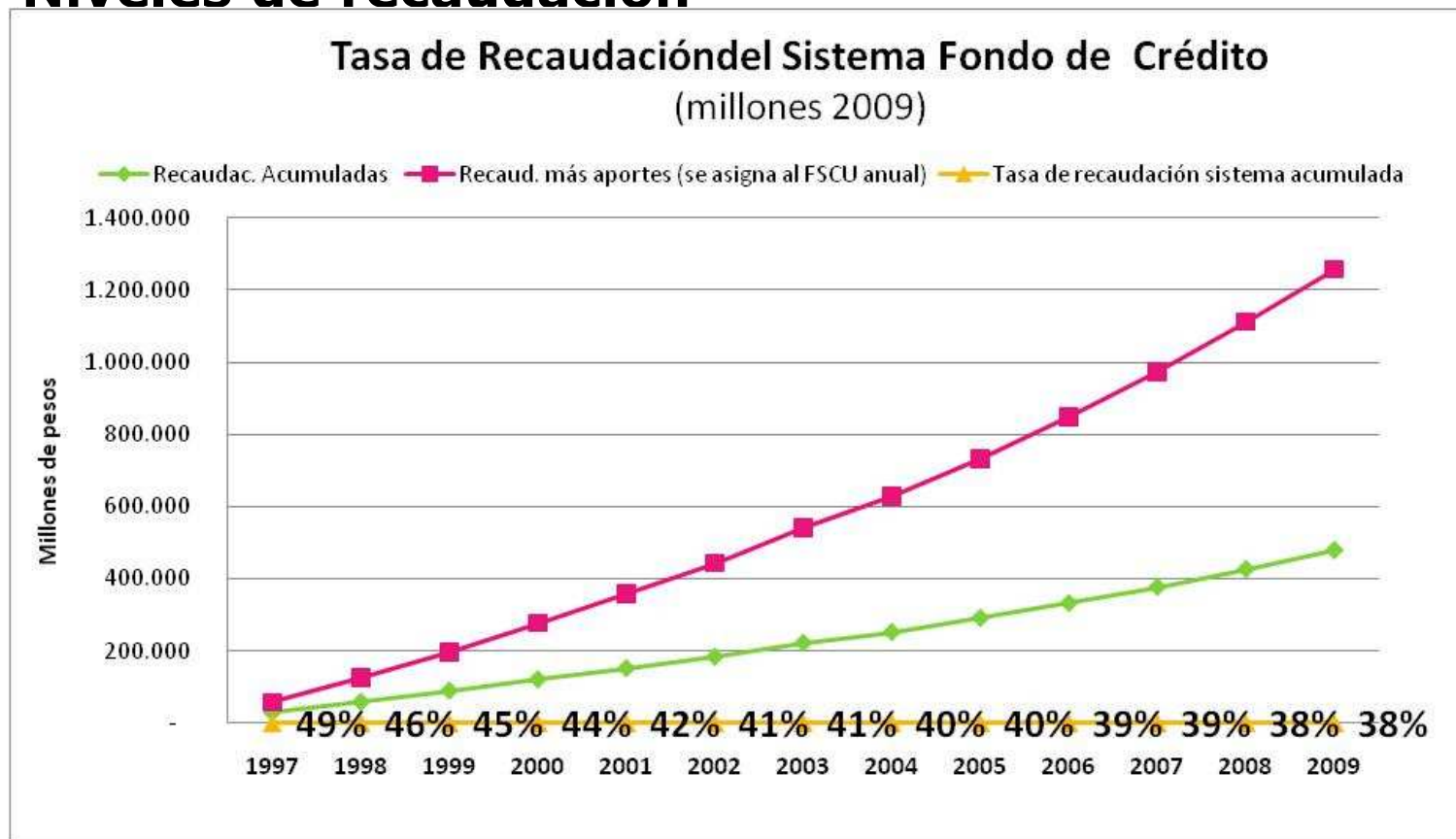
Aportes Fiscales Asignados al Fondo Solidario de Crédito Universitario por Universidad 1997-2008  
(miles \$ 2009)



## 2. Financiamiento Ayudas Estudiantiles

### Fondo Crédito Solidario (FSC)

#### Niveles de recaudación



(millones de \$2009)

	1997	1998	1999	2000	2001	2002	2003	2004	2005	2006	2007	2008
Recaudac. Acumuladas	28.701	58.208	89.581	120.612	151.965	183.090	222.136	252.164	291.023	332.159	376.910	426.388
Aportes Ppto. Acumulados	29.529	68.698	107.402	156.469	207.974	260.150	318.579	377.717	441.569	516.085	596.686	685.599
Recaud. más aportes (se asigna al FSCU anual)	58.229	126.906	196.983	277.082	359.939	443.240	540.716	629.881	732.592	848.243	973.597	1.111.988
Tasa de recaudación sistema acumulada	49%	46%	45%	44%	42%	41%	41%	40%	40%	39%	39%	38%

### 3. Institucionalidad Educación Superior

#### Desafíos en dos ejes principales

##### **Eje I: Apertura de espacios de diálogo institucional, complementario actuales (CRUCH; CUECH; AUR)**

Abrir **espacios de diálogo** y propuestas de política pública, dirigidos al mejoramiento continuo del **conjunto de instituciones** (177 instituciones) **y actores** (1.000.000 alumnos) del Sistema Educación Superior.





**Encuentro de Rectores de Universidades Chilenas  
7 de octubre de 2010**

### 3. Institucionalidad Educación Superior

#### Eje II: Fortalecimiento de las Universidades del Estado



Fortalecer las Instituciones del Estado, **potenciando su desarrollo**, avanzando en la **modernización y mejoramiento de capacidades** en la gestión institucional.

# Nuevo trato hacia y de las Universidades

S.E. Presidente Sebastián Piñera Echenique

07 Octubre 2010



## Universidades Estatales

Respecto a las Universidades Estatales, instalaremos una **mesa de trabajo** para avanzar en su tan necesaria y anhelada **flexibilización**, especialmente en lo relativo a su gestión interna, el **acceso a créditos de largo plazo** y la **modernización de su gobierno corporativo**, entre otras.

# Eje II: Fortalecimiento de las Universidades del Estado

## Mesa de Trabajo MINEDUC – CUECH

### Hitos:

**16/Agosto:** Se acuerda temas agenda de trabajo conjunta.

**08/Octubre:** Sesión constitutiva mesa de trabajo organizada entre el Estado de Chile, a través de la DIVESUP y las Universidades Estatales agrupadas en el CUECH.

### Temas:

- i. Desburocratización Gestión de las Universidades Estatales.
- ii. Fortalecimiento de las Pedagogías.
- iii. Fortalecimiento vínculos con Sector Productivo / Regional.
- iv. Armonización Curricular: SCT y Formación por Ciclos.

### Fase I:

- Definición de Agenda
- Constitución de Equipos
- Evaluación diagnóstica por Tema

### Fase II:

- Definición de logros a alcanzar por Tema
- Calendario por Tema





## **i. Desburocratización de la Gestión en las Universidades del Estado.**

- **Flexibilidad Gestión (CGR)**

- Análisis actos administrativo (toma razón)
- Proceso de adquisiciones y licitaciones

- **Acceso a Endeudamiento Largo Plazo**

- Análisis financiero por Institución
- Procesos de aprobación Estado

- **Participación y Gobernabilidad**

- Liberar toma decisiones en lo pequeño
- Participar en las grandes decisiones



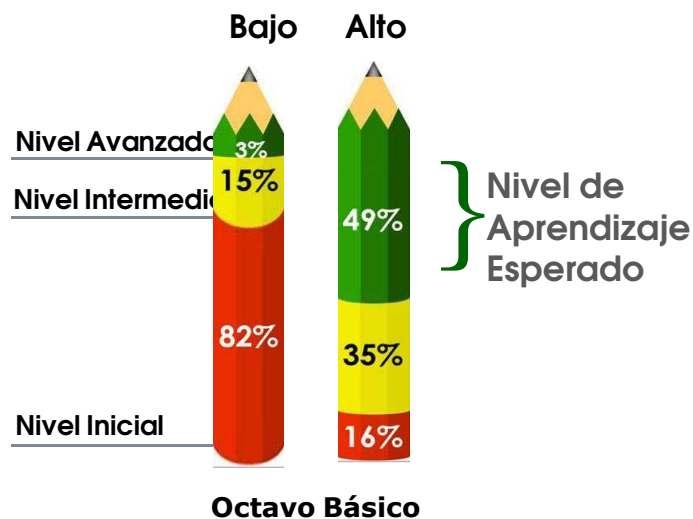
## ii. Fortalecimiento de las Pedagogías en las Universidades del Estado.



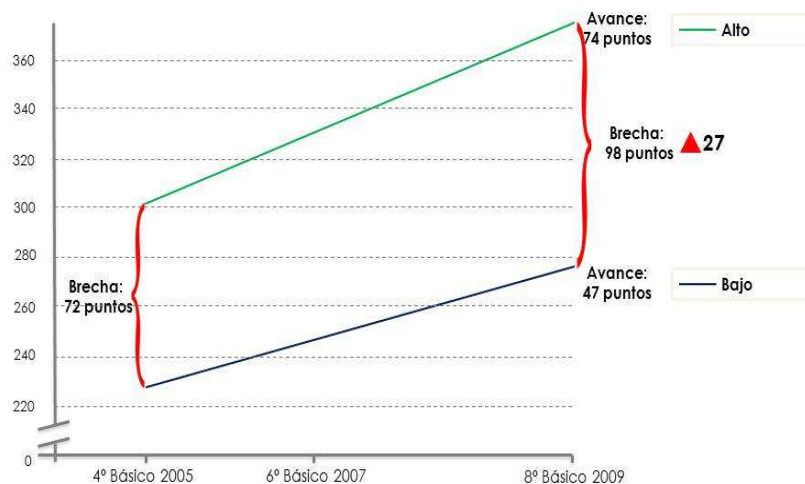
Renovar la oferta educativa y capacidades institucionales para responder a los desafíos de formación de nuevos **profesionales en el área de educación escolar, capaces de liderar procesos incrementales de resultados en logros de aprendizajes** de los niños del país, particularmente en ambientes vulnerables.

# Resultados Aprendizajes Niños en Chile

## Resultados SIMCE 2009 Matemática



- Existen grandes diferencias en el logro de los aprendizajes esperados, según el grupo socioeconómico de los estudiantes. Por ejemplo, en un curso de 40 alumnos en el NSE alto, 20 alumnos aprenden lo que se debe, mientras que en un curso de NSE bajo sólo 1 alumno aprende lo que se debe.

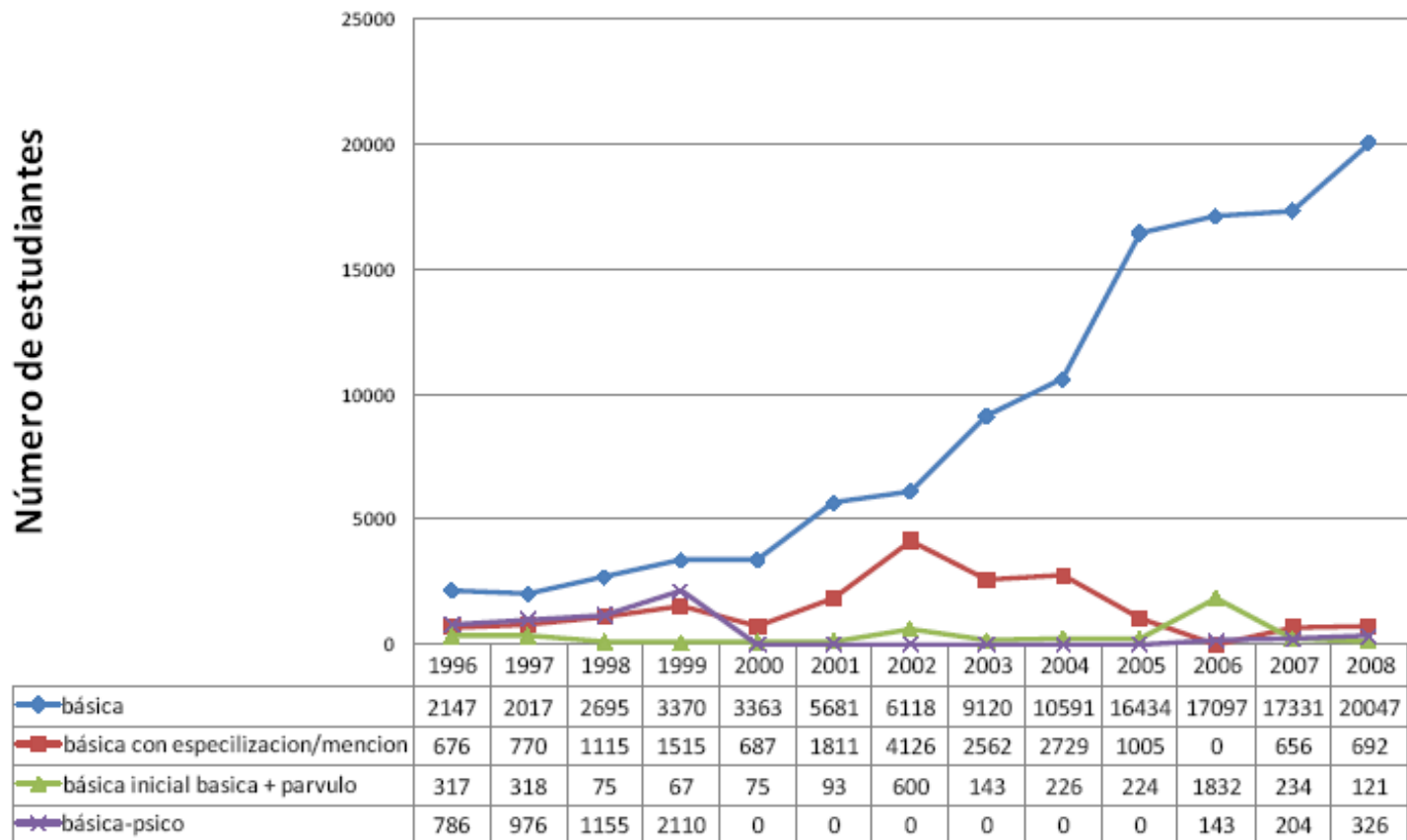


Estas diferencias se acentúan en la medida que los estudiantes avanzan en su escolaridad.

Fuente: SIMCE, MINEDUC

# Nivel de nuestras Escuelas Formadoras

## Evolución Matrícula Pedagogía Básica 1996-2008

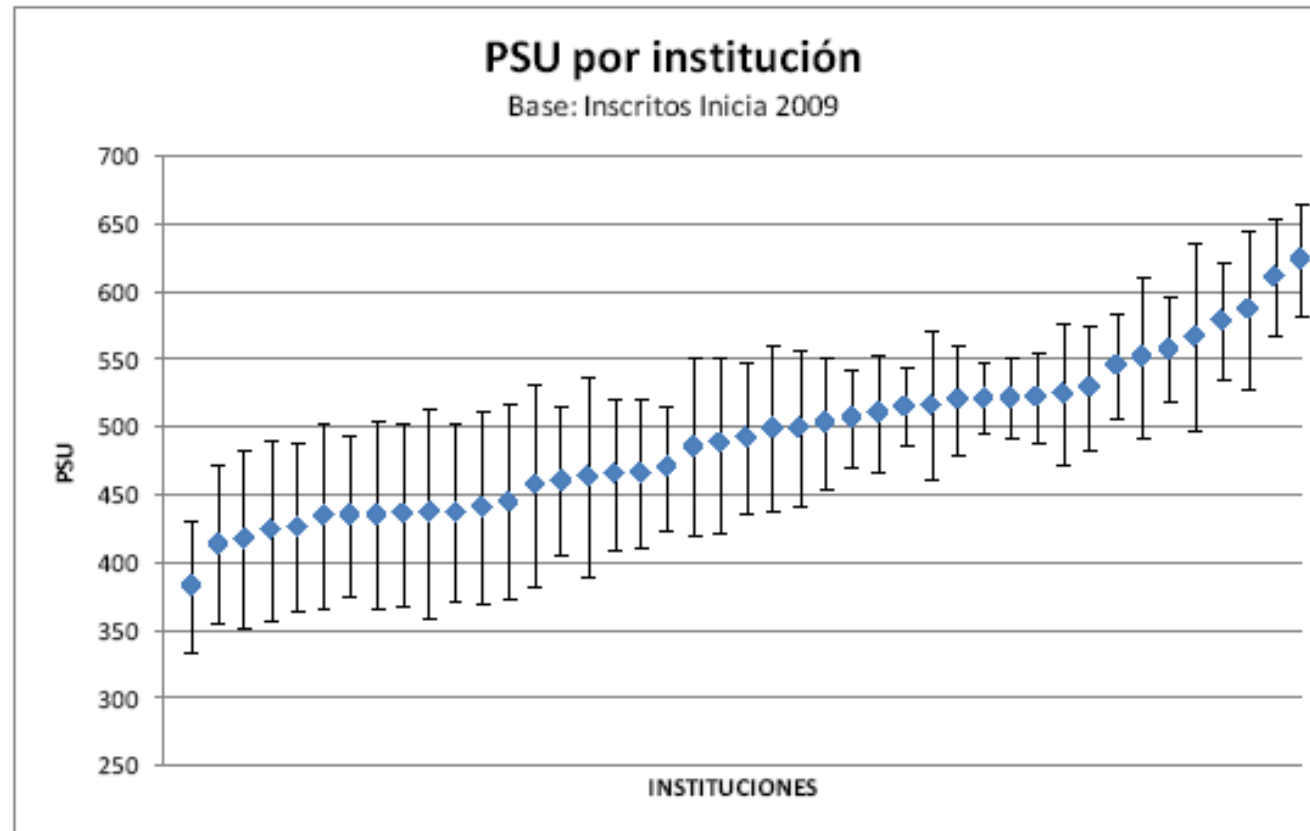


**Aumento explosivo de la matrícula**  
**La matrícula se multiplica por 5,4 en 12 años**

Fuente: COX, VERGARA Y ULLOA, en base a CONSEJO NACIONAL DE EDUCACIÓN

# Nivel de nuestras Escuelas Formadoras

## Puntajes de Admisión



Promedios . Barras indican una desviación estándar por sobre y por debajo del promedio institucional.

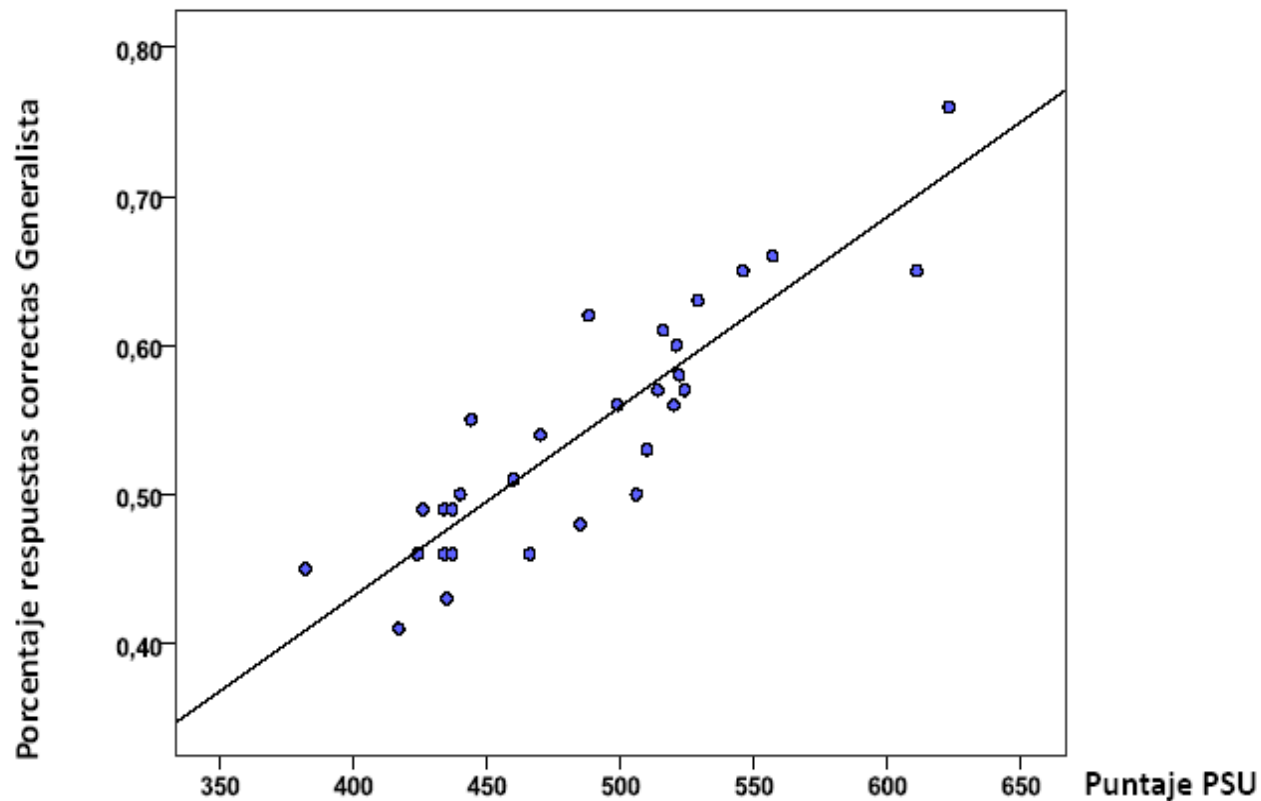
**Baja selectividad al ingreso**

**79% con menos de 550 puntos en PSU**

Fuente: PROGRAMA INICIA, MINEDUC

# Nivel de nuestras Escuelas Formadoras

## Resultados INICIA Correlación INICIA 2009 – PSU

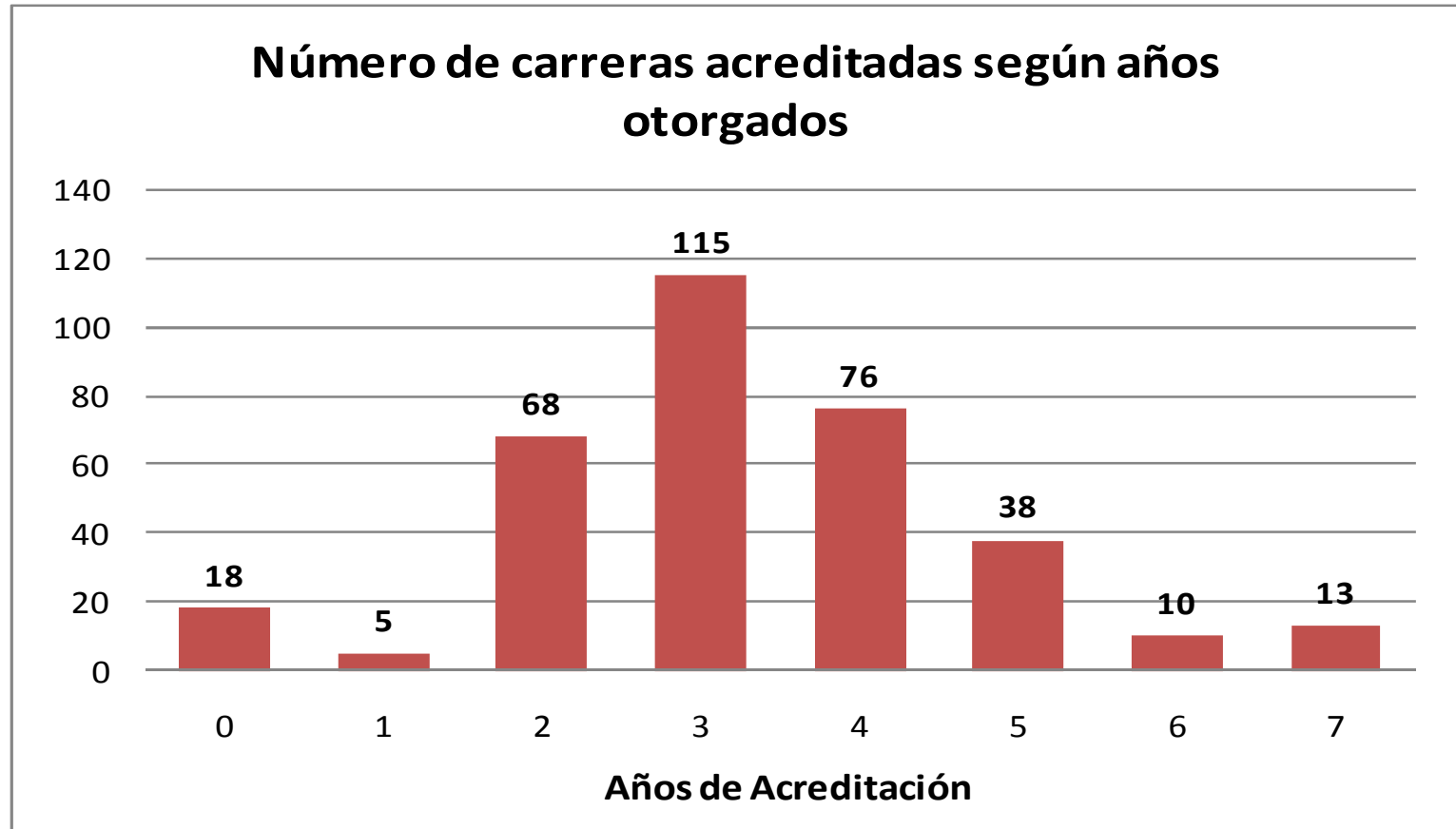


**Atención sobre la relevancia de la selección en los resultados de la formación inicial docente**

Fuente: PROGRAMA INICIA, MINEDUC

# Nivel de nuestras Escuelas Formadoras

## Resultados Proceso de Acreditación de Carreras



55% de las carreras, tiene tres años o menos de acreditación, 5% no fue acreditada.

Fuente: CNA, Octubre 2010





### iii. Fortalecimiento de los vínculos entre las Universidades del Estado y el Sector Productivo.

- **Aportes Ciencia, Tecnología e Investigación**  
El Gobierno se ha comprometido a **duplicar el gasto público y privado en investigación, ciencia y tecnología**, de manera de pasar del actual **0,4 o 0,7%** del producto, según como se mida, a entre un **0,8% y 1,5%** durante esta década, A cambio, se van a exigir **metas muy concretas en materia de publicaciones científicas, patentes de invención y generación de conocimiento.**
- **Proyectos Desarrollo Regional (FIC / FDR)**
- **Proyectos en Conjunto con la Industria**



## **iv. Armonización Curricular: SCT – Chile y Formación por Ciclos.**

- **Implementación efectiva SCT – Chile**
  - Proyectos Corporativos (CD's)
  - Medición Logros Aprendizaje
  - Reconocimiento y Movilidad Estudiantil
- **Formación por Ciclos**
  - Articulación Niveles (CFT / IP / UNIV)
  - Articulación Grados (Lic. + Mg. + Doc)
- **Reconocimiento Internacional Títulos**
  - Mesa Trabajo (MinEduc; MinRREE; UCH)
  - Acuerdo Marco + Bilaterales (legalidad)





*Chile necesita hoy más que nunca a sus universidades. Los desafíos que tenemos por delante son de tal magnitud y trascendencia que demandan de ellas mucho más que ser la conciencia y voz crítica de los males que afligen a nuestra sociedad. Suponen, más bien, un compromiso férreo y perseverante en la búsqueda de respuestas y soluciones a esos males.*

S.E. Presidente Sebastián Piñera Echenique  
07 Octubre 2010



GOBIERNO DE  
**CHILE**  
MINISTERIO DE EDUCACIÓN

# División Educación Superior